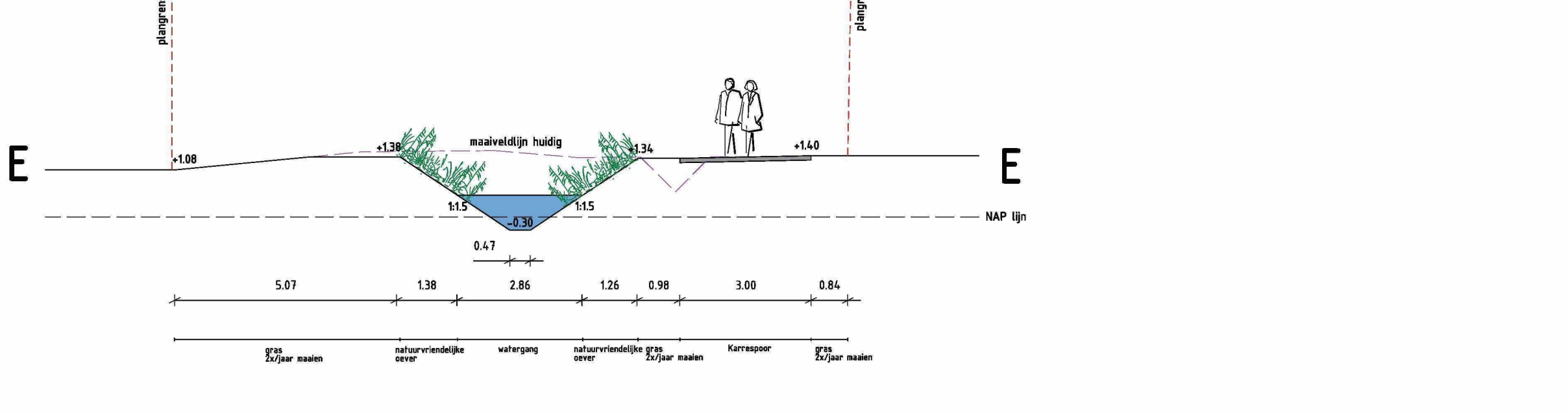
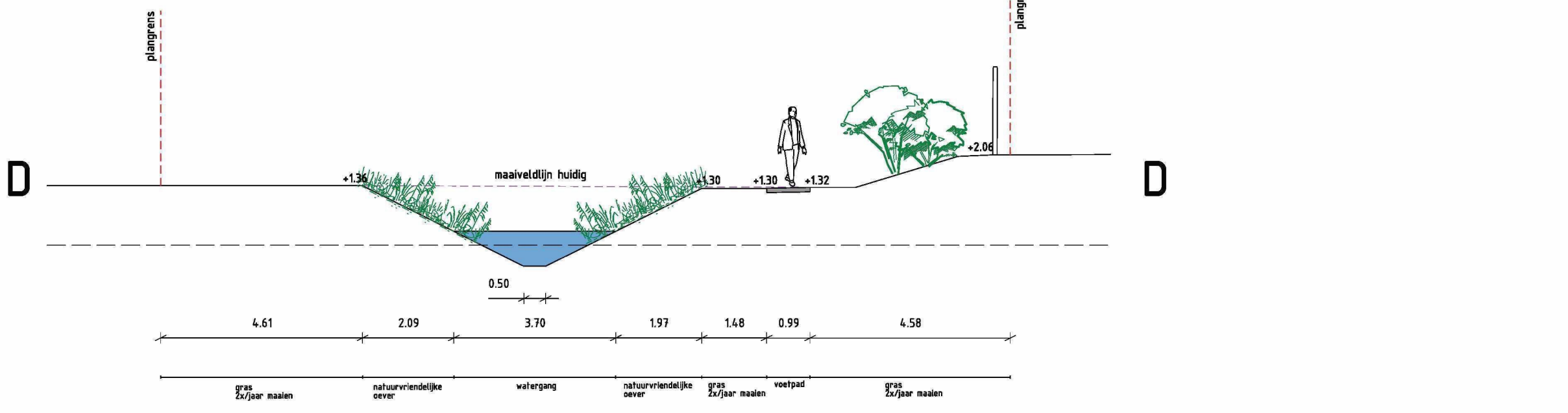
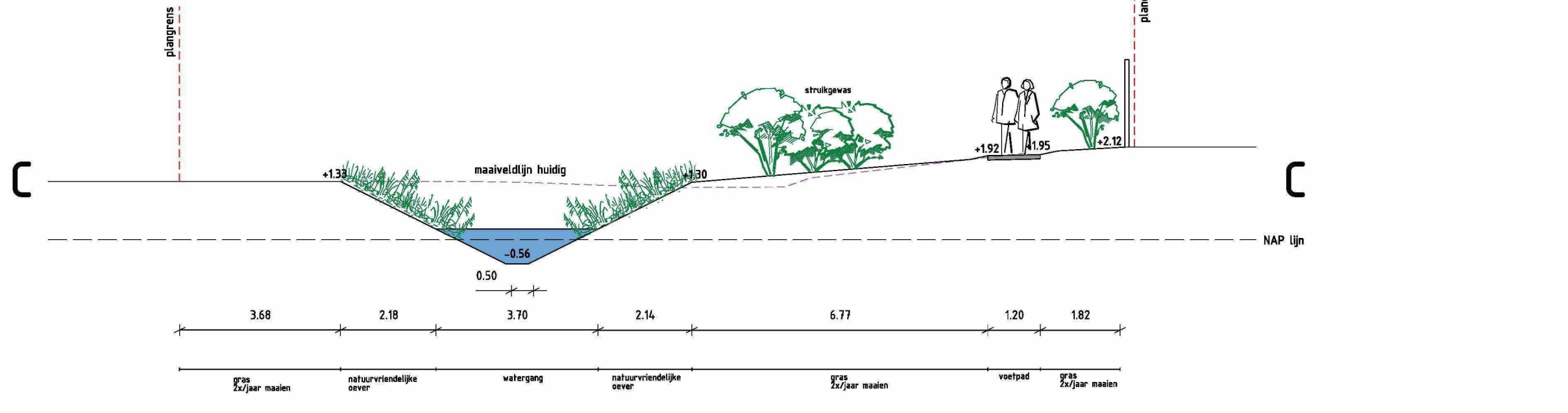
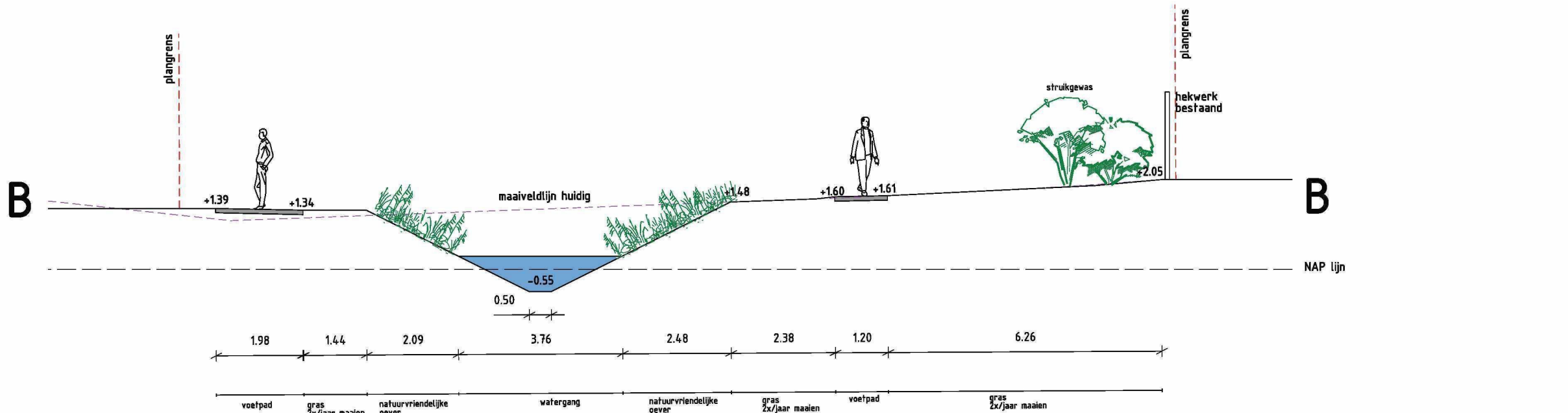
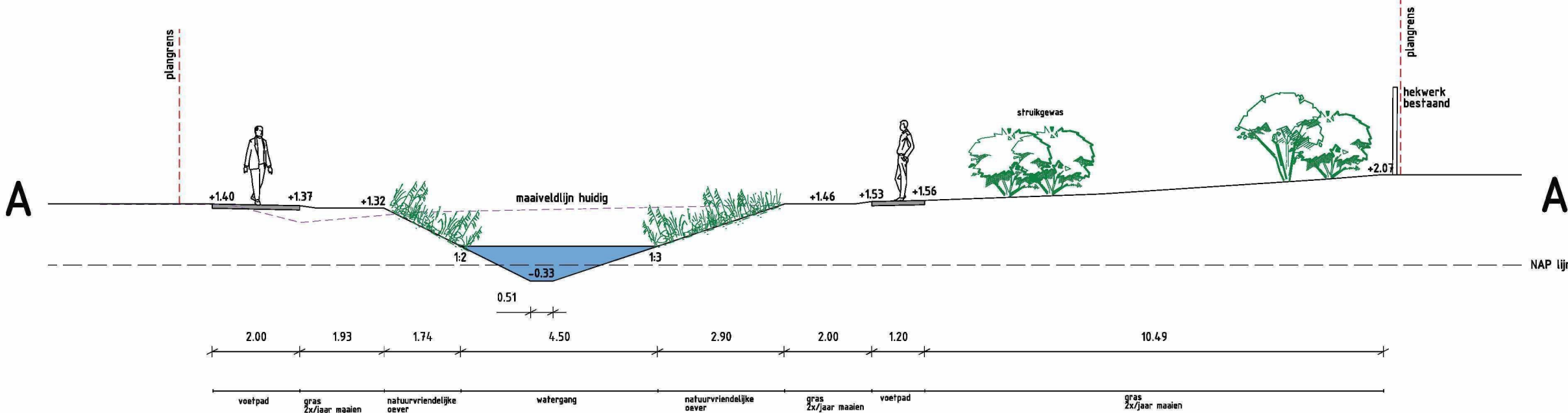


Deelgebied E - Wandelrondje Krekelpad Sportpark Koningsweg



Aansluiten op ontwikkelopgave sportcomplex

Kadastrale grens Koningshof
In vervolgfase uitwerken hoe ruimte tussen
watergang en erfafscheiding Koningshof
wordt ingericht en beheerd



FO LEGENDA

- ALGEMEEN
- PROJECTGREN
- DWAASPROFIEL
- BESTAANDE OMGEVING
- TOPOGRAFISCHE ONDERGROND
- WATERLIJN: Huidig

- GRON EN WATER
- BOMEN: Bestand
- HEESTES: (zie planologische voorbeelden sortimentskeuze)
- HAAG: nieuw (op privé terrein)
- OPPERVLAKTE WATER: Bestand
- OPPERVLAKTE WATER: Nieuw

- GRON: 100% per jaar maaien
- GRON: 50% per jaar maaien
- OEVER: Bestand
- OEVER: Nieuw
- NATUURVRIENDELIJKE OEVER
- TALUD
- TALUD: Nieuw

- VERKEER
- RUBAAN: asfalt (bestand)
- TROTTOIR: 20x20 tegels (bestand)
- VOETPAD: halfverharding
- RUBAAN / VOETPAD: karrespoor

- STRAATMEUBILAIR
- BANK: waterline meublar
- PICKNICKTAfel (waterline meublar)
- HEKWERK: Bestand
- HEKWERK: te verwijderen
- SLAGROOM: hout

- BOUWKUNDIGE ELEMENTEN
- DUIKER
- BRUGDEK

Stadsbedrijven

Ontwikkelen van Ruimte

FO Lunettenpark

Deelgebied E - Wandelrondje Krekelpad Sportpark Koningsweg

Stadsingenieurs

Beleidsplan

1:500

A0

Definitief

15-05-2025